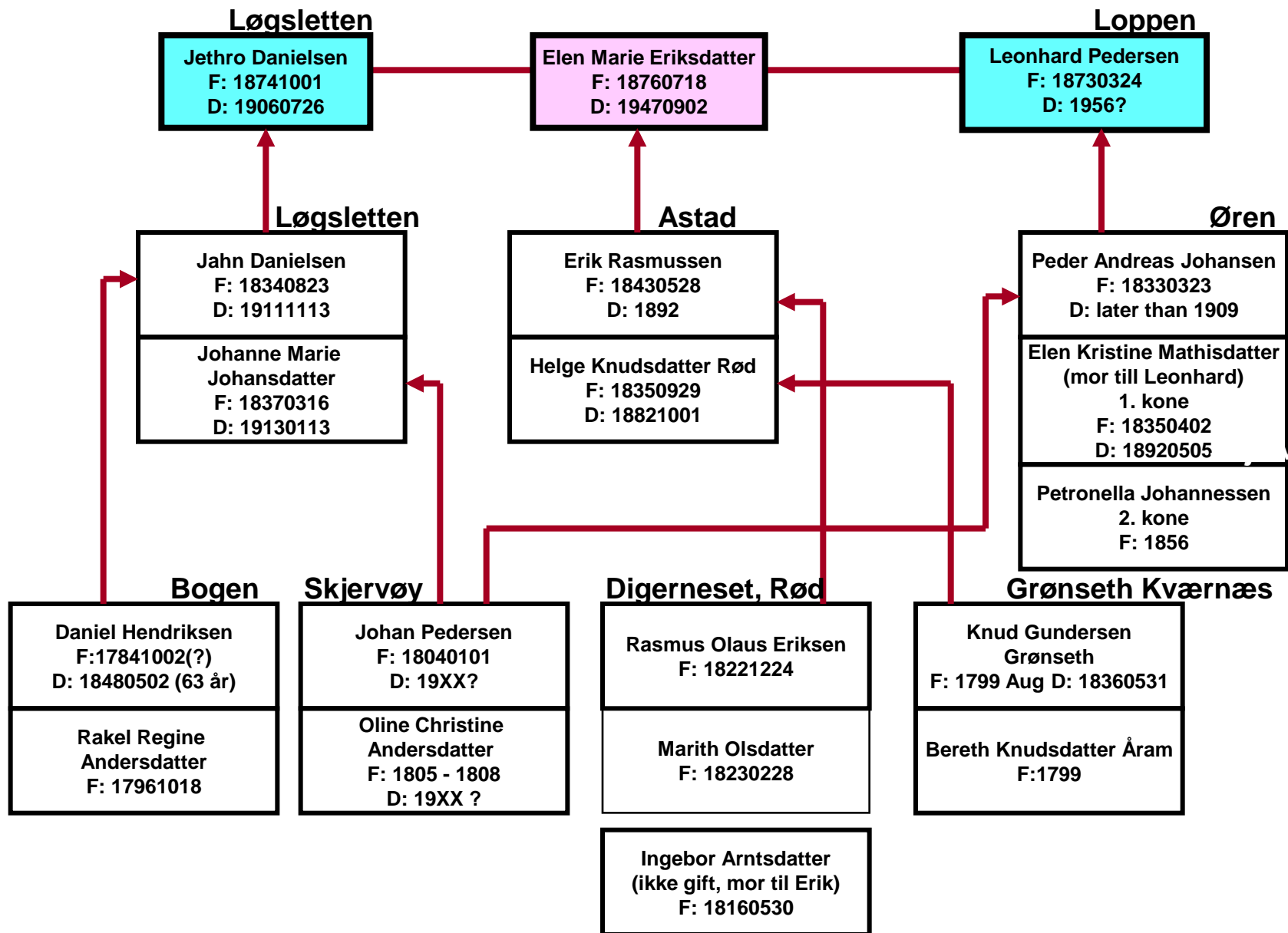
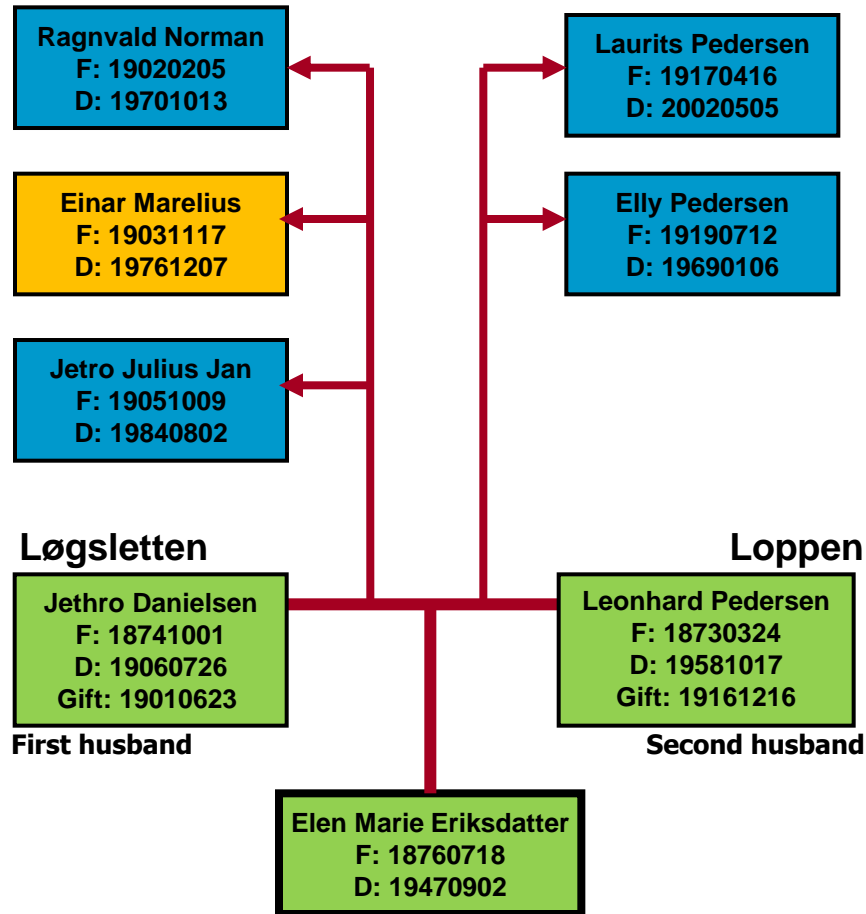


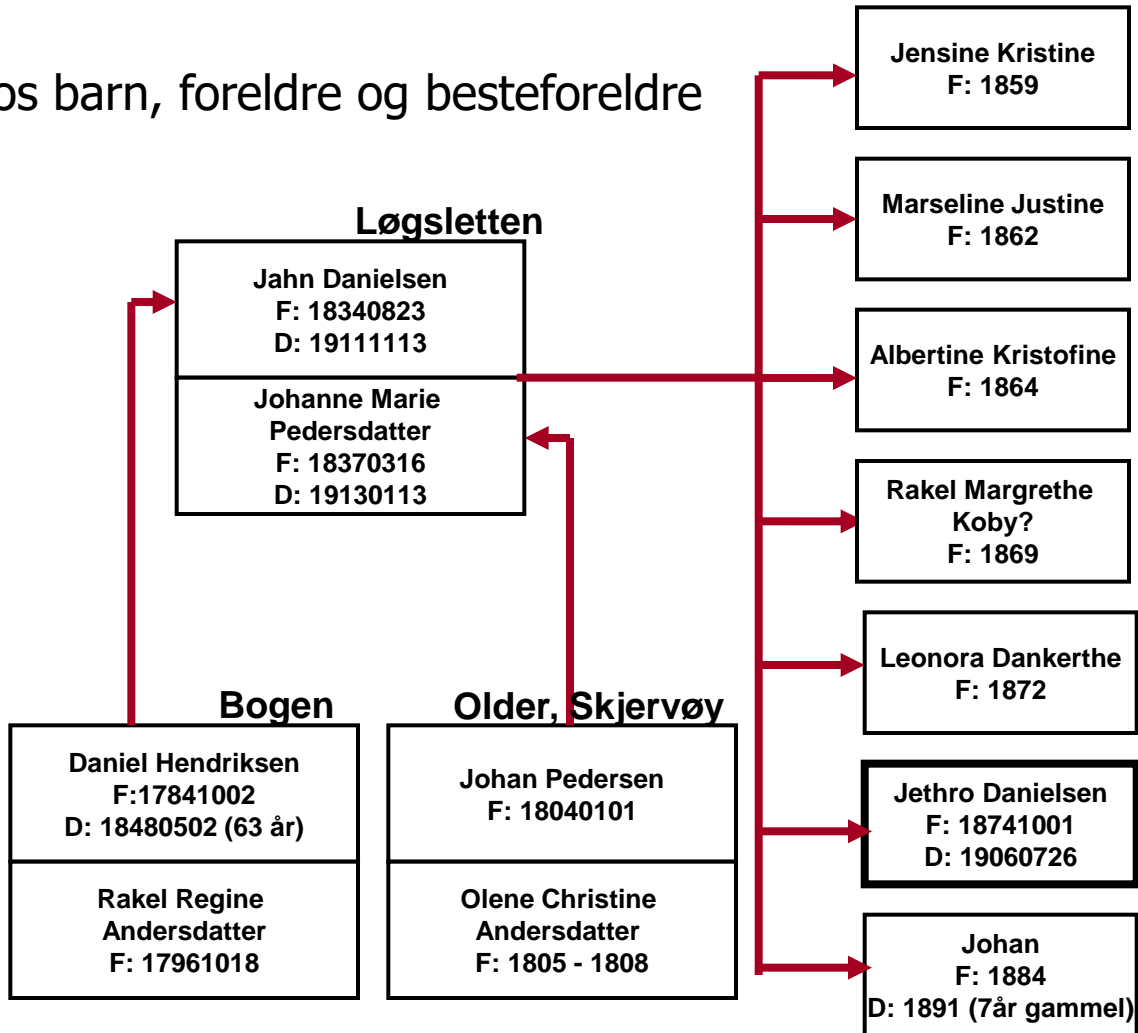
# Danielsen\_Pedersen\_Roots



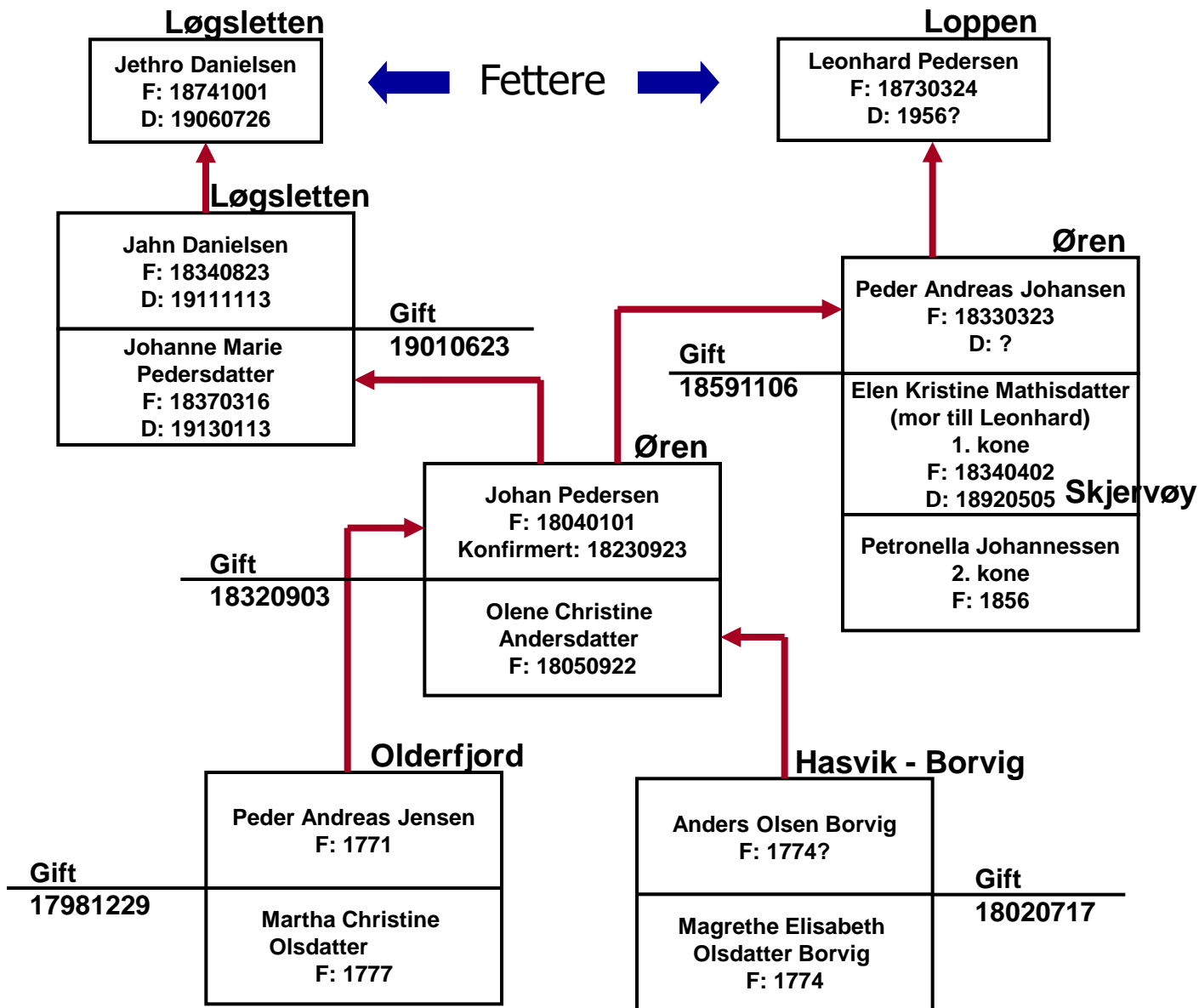
# Elen Maries barn



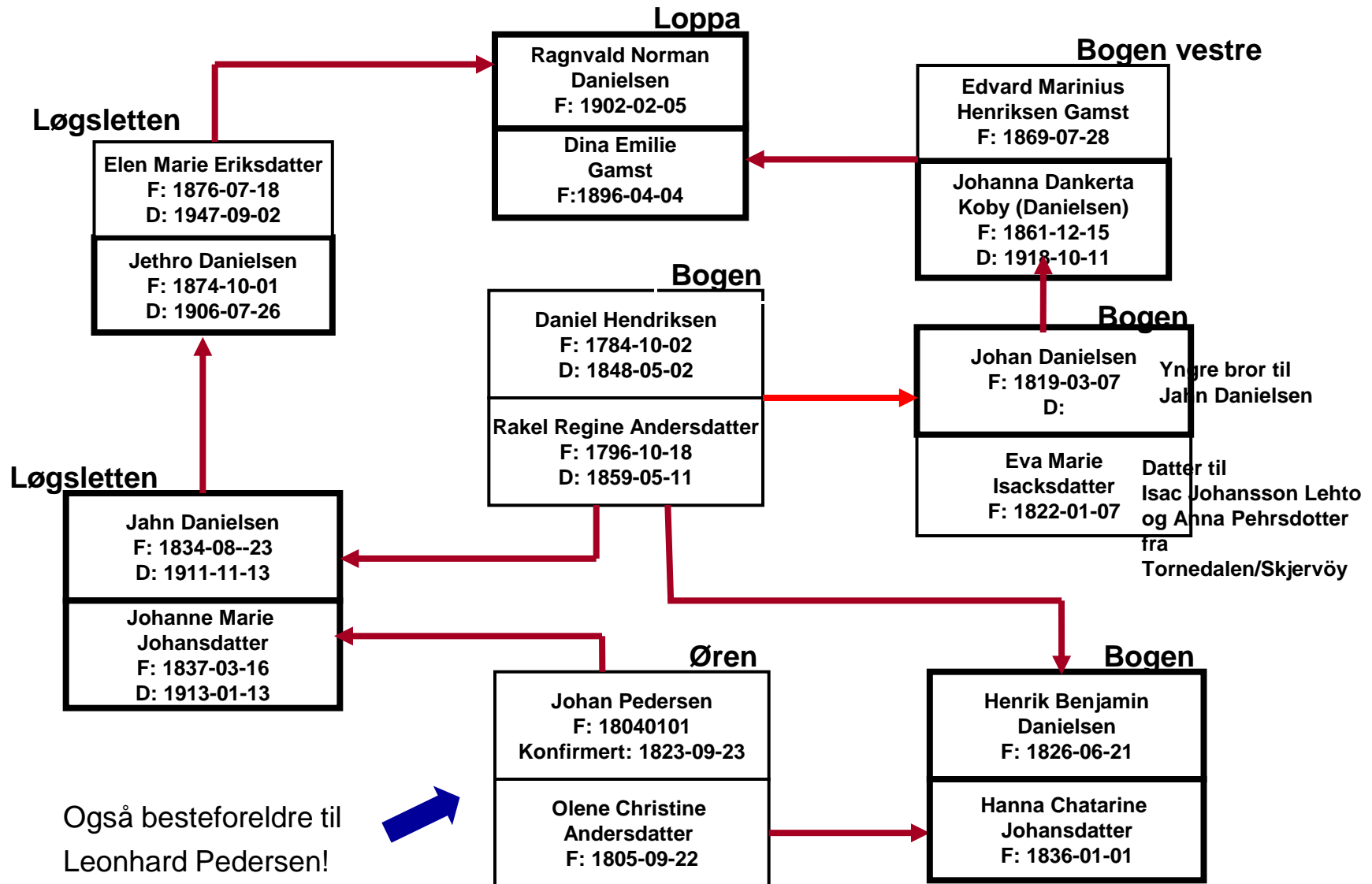
# Jethros barn, foreldre og besteforeldre

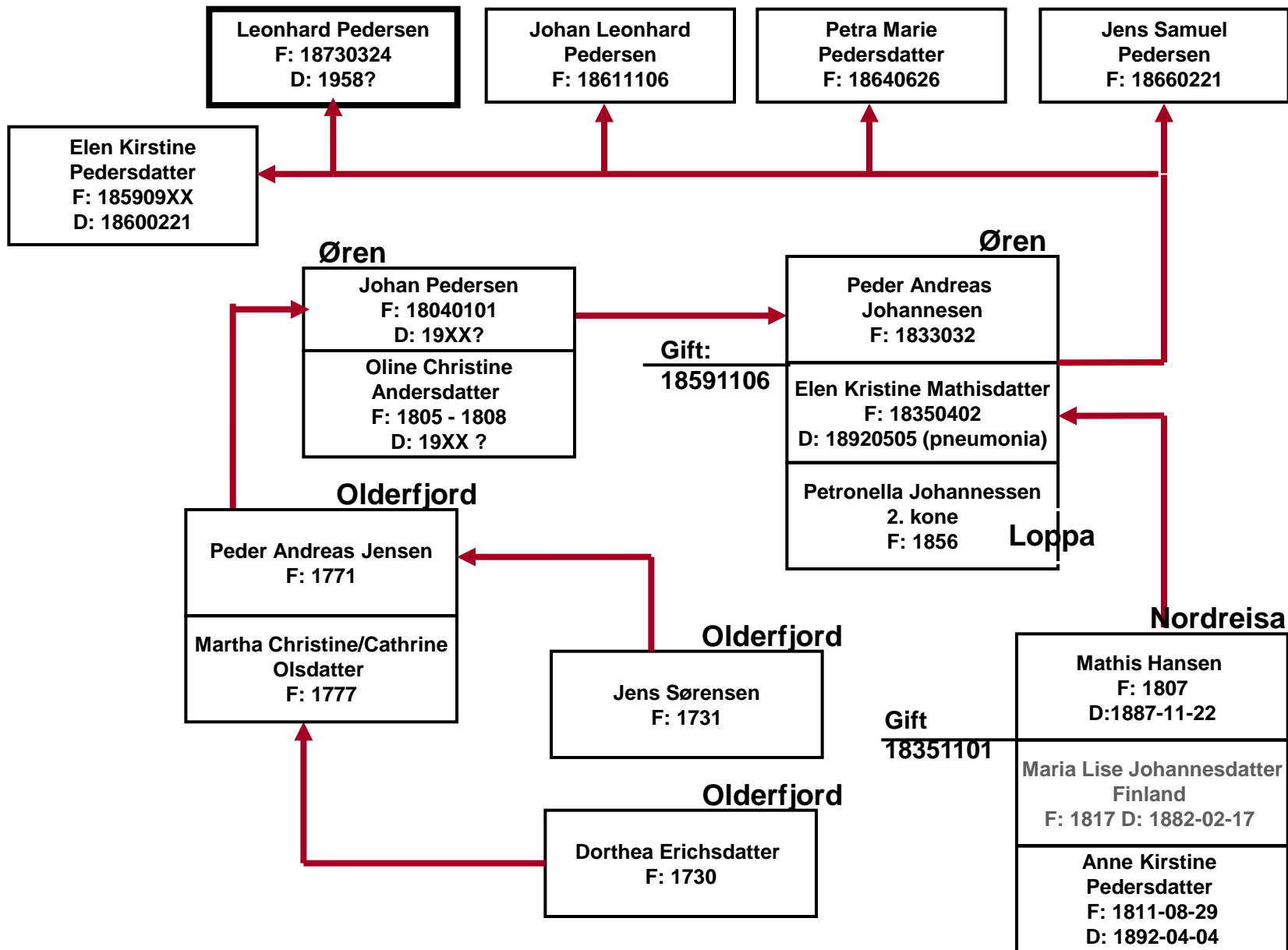


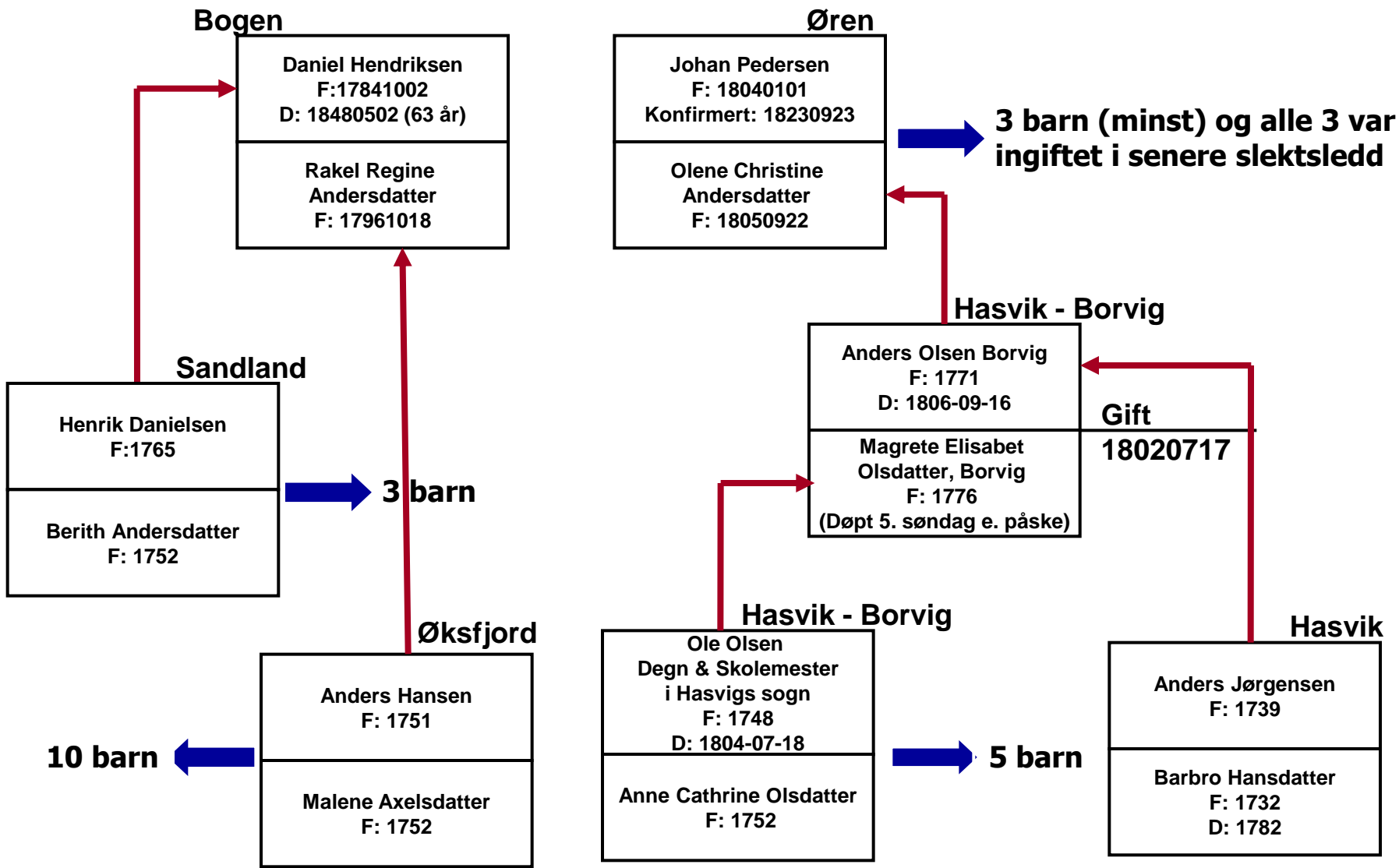
# Relasjoner mellom Jethro og Leonhard

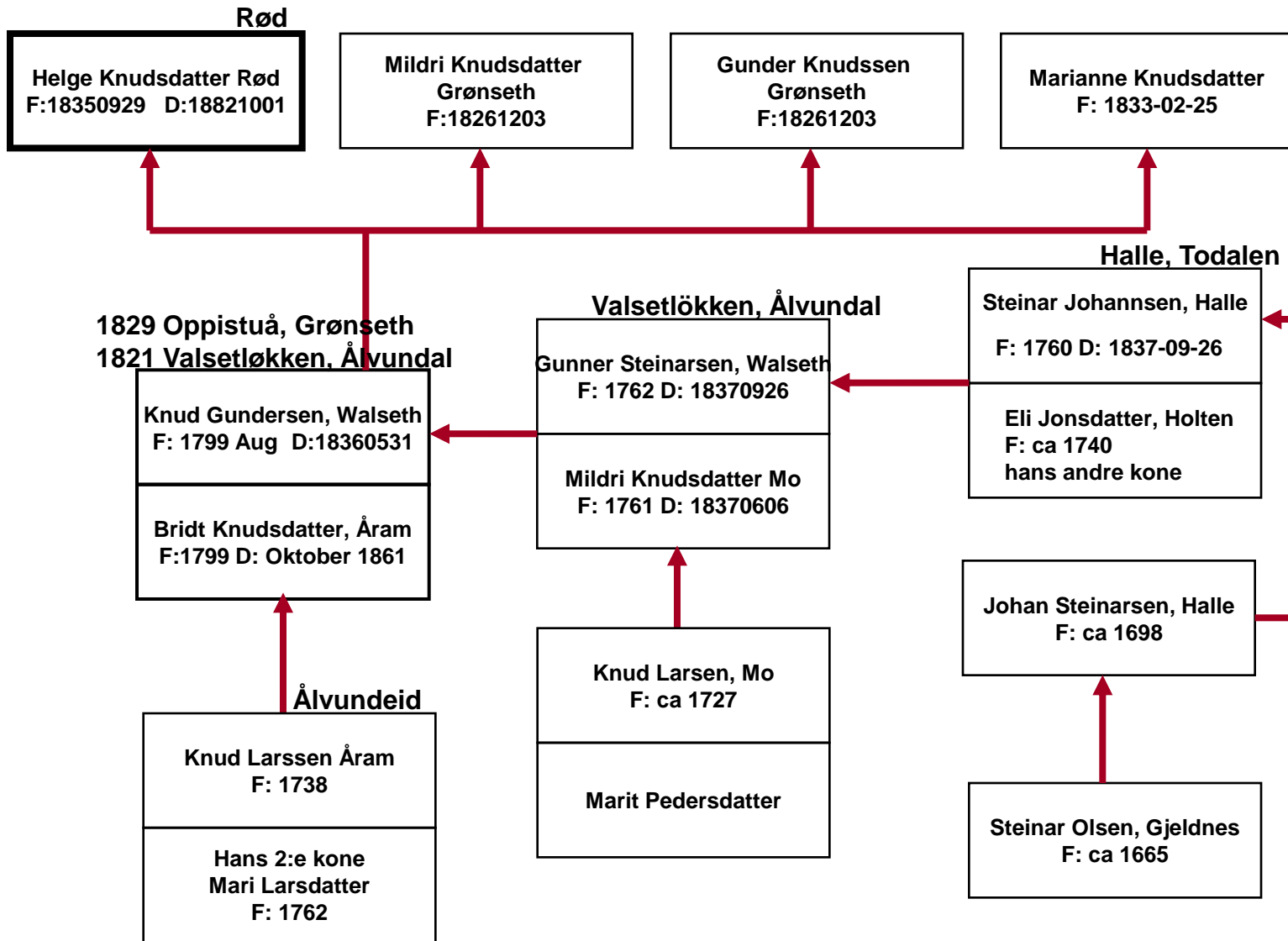


# Dina og Ragnvald relationer

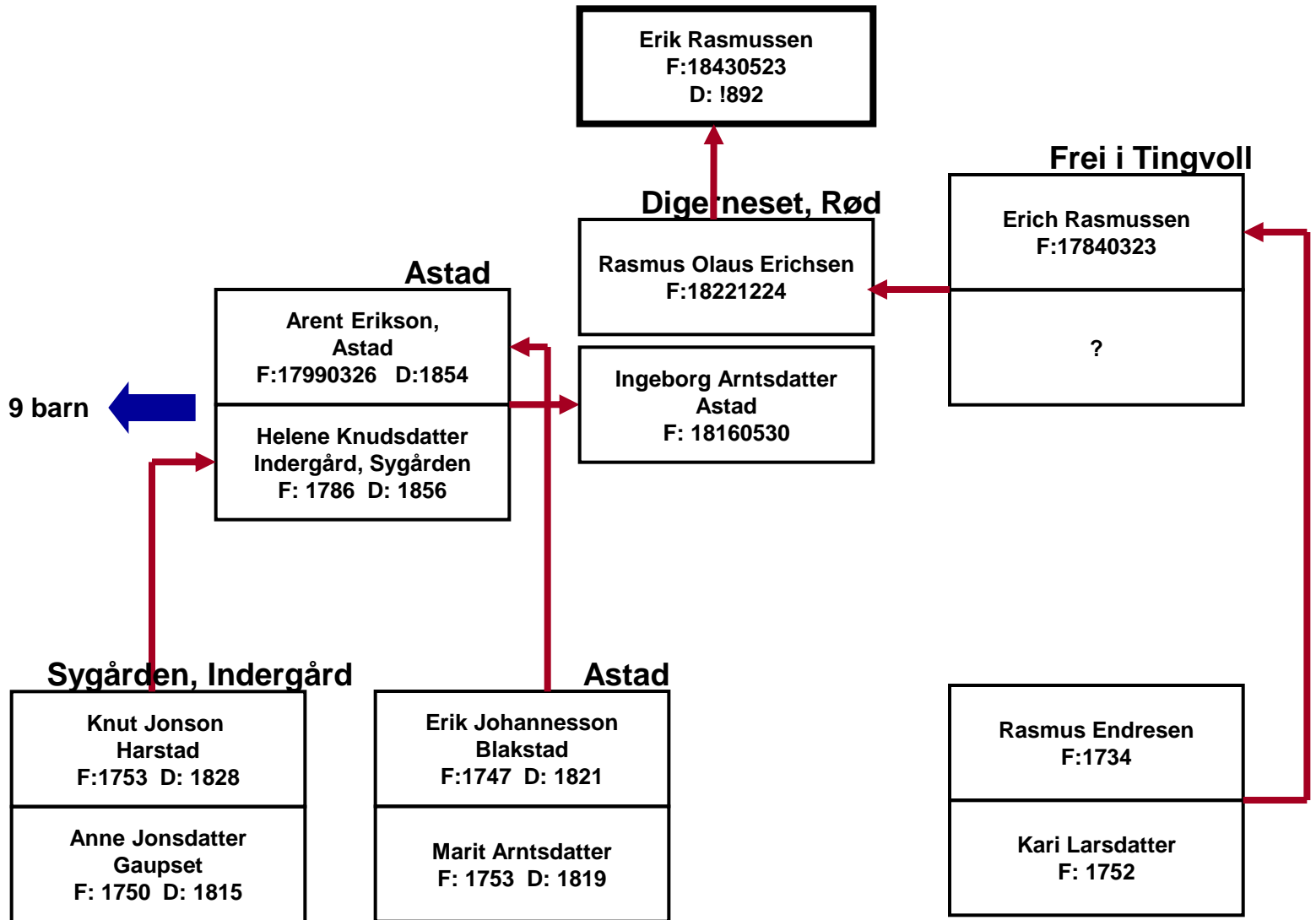


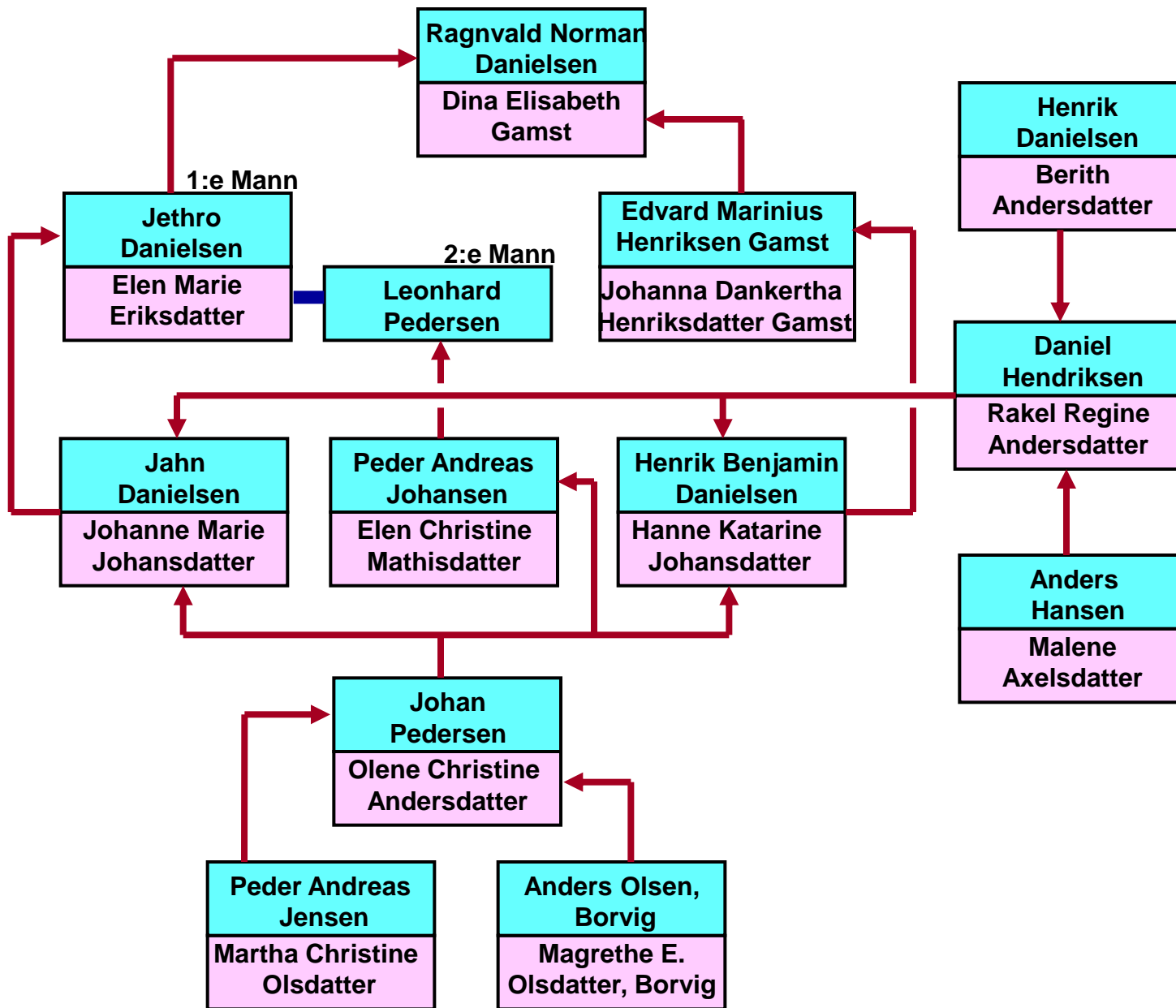












2.35 1874 J. S. Jethro Danielsøn (1874) agte

P. Johansen fra og stam, Lad Henrik Gilling, samt med  
 Hans Jørgen; hustru den frø  
 Hjørn Christen; Pige Anna  
 Mathilde Mathilde samt Jørgen  
 vester Jan Danielsøn (f. 1854)  
 og Kristin Johanne Marie f. d.  
 Lantke (f. 1838) vidt 1859.

Karoline Christikke Lantke Bergspid  
 Pige Johanne fra og stam. Lad Hanna  
 Gyller, Hans og Hans, Jørgen; Hustru  
 Karl Løkke og Karoline Løkke; Pige  
 Tam. Hendine Hansvold samt Jørgen.

Jethro Danielsen  
 F: 18741001  
 D: 19060726

2.4 1872 J. S. Karl Johan (K.) agte

viede 2/11 65)  
 Pige Margrethe Marie Johan  
 med H. Andersen og Hustru Karl  
 Johan Henriksen fra Aarsnes  
 (Hant 1/10 52. Kvin 2/12 47.)

Hustru alle Johansen med Hans Jørgen;  
 Hustru. Alle Jørgen Berg. ibid; Pige  
 Mathilde Jørgensen, ibid.

Hustru af Hustru-  
 Lange A. Mathilde  
 i Karsted. Vidner:  
 Hans H. Henriksen og  
 Kristin Abelsen  
 Karsted. Karsted. -

2.7 1872 J. S. Leonhard Mathiesøn (1872) agte

Hustru Peder Andrea Johansen  
 fra (f. 2/12 33) og Kristin Ellen  
 Mathilde Mathilde (f. 1834?)  
 (viede 6/11 1859)

Hustru mand G. P. Mathilde Jørgen med  
 stam; Hustru P. Mathilde med  
 stam, ibid. -

Leonhard Pedersen  
 F: 18730324  
 D: 1956?

48.	13 <sup>de</sup> Juni	27 <sup>de</sup> Aug.	Elen Maria	1861 - Hustru: Erik Rasmussen Hestetad (f. 1843) og Helge Knudsdatter (f. 1835)	Johannes Johannsen Rød, Ole Rasmussen Rød, og Mildrid Knudsdatter Rød, hustru Eriksson Astad og Hustru Anna Erikssdatter Astad.	J. H. Kierulff	1868.
49.	21 <sup>de</sup> Juni	27 <sup>de</sup> Aug.	Ole Martin	f. 1841 - Neste billede på bunnen Jens Peter Rasmussen og Blakstad (f. 1827) og Sibrid Jørgensdatter (Rød) (f. 1839)	Lars Knud Egholm og Hustru Josefine Egholm (f. Rosen), John Petersen Gaustad og Hustru Karoline Maria Frost og Jens Jørgensen Rød.	Hjemsiddels af P. A. Rosenius	1863.

Elen Marie Eriksdatter  
F: 18760718  
D: 19470902

6 <sup>de</sup> August	1861 - Hustru: Lars Jørgensen og Anne Larsdatter Rød	Rinde M. Alsdatter Gjønnes - Lars Larsen Knudsen, Knud Knudsen Silset, Anders Johnson Rød, Heliane Eriksdatter og Olve Andersen Astad.
6 <sup>de</sup> August	Hustru: Karen Johanne Rasmussen og Helge Knudsdatter Rød	Rasmussen Eriksen Peder Olsen, Af Marit Alsdatter Mildrid Rasmussen datter Rød og Knud Arnesen Astad.



86. 1834 og 1835 fødte Mandkøn.

No.	Nar og Datum.	Barnets fulde Navn.	Daabs Datum enten i Kirken eller hjemme.	Forældrenes Navn, Stand, Haandtering og Boepæl.	Faddernes Navn, Stand og Opholdsted.	Hvor anført i det almindelige Jernførelses-Register.	Anmærkninger.
	16. 23 <sup>de</sup> Aug. 1834.	Jahn.	16. 23 <sup>de</sup> Aug. 1834.	Daniel Hen. i Syden og Louis Pedersen. Hel Pagine Andersen.	Hendrik Olsen Pagen, Søren Pedersen Olsen, Peder Olsen Pagen, Poul Pedersen, Margrethe Olsen datter Pagen.		Johanne Marie Pedersdatter Barnet

Jan Danielsen  
F: 18340823  
D: 19111113

7.	16 <sup>de</sup> Mar	Johanna Maria	16 <sup>de</sup> Mar	Johann Pedersen Gren og Louis Oleona Christiane Anders datter	Simon Pedersen i Syden og Louis Andersen Gren og Louis		
----	----------------------	---------------	----------------------	--	---	--	--

Johanne Marie  
Pedersdatter  
F: 18370316  
D: 19130113

1833 15. Ma 1833	Gerhard Andreas	Gymnasial skole Hjort Hjortz	1833 Korseten B. Müller og Søren M. D. Müller. f. d. Balmejer	Peder Andreas Johansen F: 18330323 D: ?
2. 15. Ma 1833	Peder An- dreas Joh- sen	Gymnasial skole Hjort Hjortz	Johan Peder deres søn og Søren M. Andersen datter	Peder Andreas Johansen F: 18330323 D: ?

23	15. April	Elen Kristine Mathisdatter	Peder Andreas Johansen datter Mathis Johansen angav sig søn af Peder Mathis Johansen Peder Mathis Johansen f. d.	Peder Mathis Johansen angav sig søn af Peder Mathis Johansen Peder Mathis Johansen f. d.
24	15. April	Elen Kristine Mathisdatter	Peder Andreas Johansen	Peder Mathis Johansen

Elen Kristine Mathisdatter  
(mor till Leonhard)  
1. kone  
F: 18340402  
D: 18920505



Ministerialbok Skjervøy 1781 – 1817, side 233

Johan Pedersen  
 F: 18040101  
 D: 19XX?

1843.				Dob.		W.	
N <sup>o</sup>	Den opprind. Fødsels- Datoen	Datoen	Navn fødte i Aar.	Om opprind. levetids- tid	Dato Fødsels- tid og Fødsels- sted.	Faddernes Navne	
54.	2 <sup>de</sup> Maas	6 <sup>de</sup> Juni	Konrad	ogfar.	Anders Olsen Erik Olsen	Anders Olsen Erik Olsen	
55.	20 <sup>de</sup> Maas	de	Erik	ogfar.	Anders Olsen Erik Olsen	Anders Olsen Erik Olsen	

Erik Rasmussen  
 F: 18430528  
 D: ?

